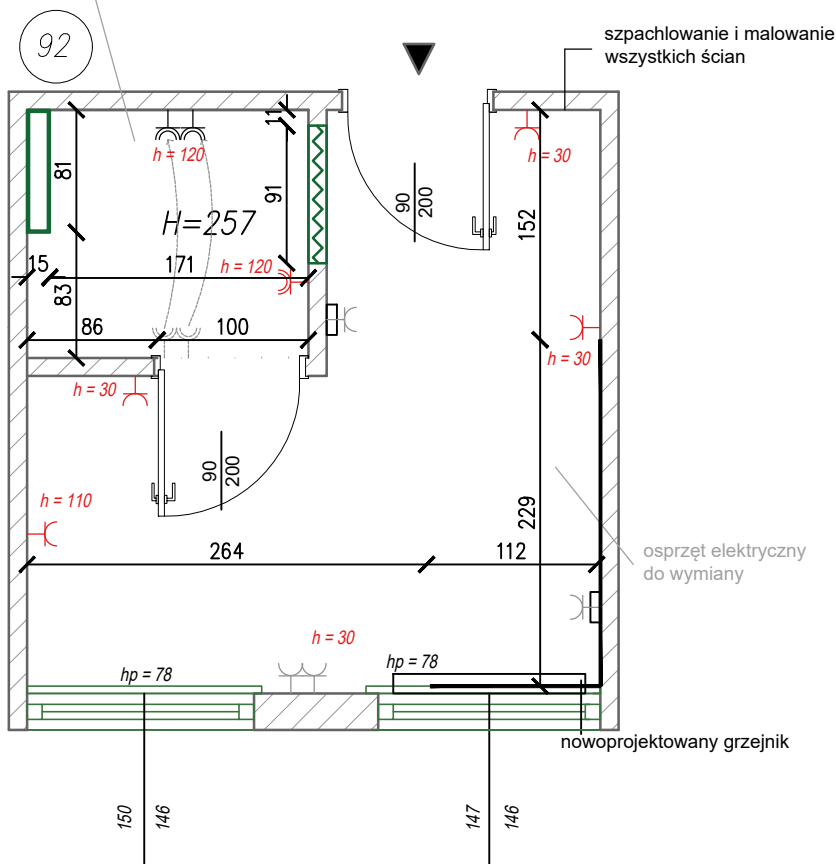
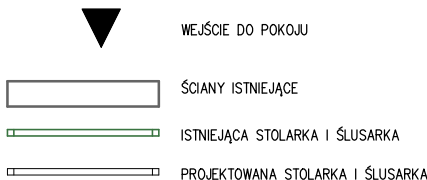


dostosowanie instalacji wodkan w łazienkach do nowej aranżacji (wymiana)



#### LEGENDA – OZNACZENIA OGÓLNE



#### LEGENDA – ŚCIANY

ŚCIANA NOWOPROJEKTOWANA GK 12,5 CM

— panele winylowe za łóżkiem,  
do h = 120

projektowane gniazodka

przesunięte gniazodka

istniejące gniazodka do przesunięcia

istniejące gniazodka

☒ – KANAŁY WENTYLACYJNE

☐ – SYSTEM WZYWANIA POMOCY

#### ZAKRES PRAC REMONTOWYCH:

1. Szpachlowanie i malowanie wszystkich ścian.
2. Panele winylowe na podłogę wg części graficznej projektu.
3. Panele winylowe na ścianie za łóżkiem wg części graficznej projektu.
4. Gn elektryczne 230V - (4szt w pokoju).
5. Gn elektryczne 230V - (1szt w łazience).
6. Włącznik ośw. 1szt - (dodatkowo).
7. Osprzęt elektryczny do wymiany.
8. Wymiana oświetlenia w pokojach i łazienkach.
9. Parapety do wymiany. (9 szt.)
10. Karnisze do wymiany. (7 szt.)
11. Okna do odświeżenia ( konserwacja - wymiana uszczelek + regulacja). (9szt.)
12. Wymiana grzejników na nowe o większej mocy grzewczej. (8szt.)
13. Zamontować TV wiszące. (32 cale, 6 szt.)
14. Wymiana drzwi wejściowych do pokoi i do łazienki + okucia (12 szt.)
15. Samozamykacze na drzwiach wejściowych.
16. Odpływ liniowy w łazienkach. (6szt.)
17. Nowa kabina prysznicowa. (6szt.)
18. Siedzisko w prysznicu. (6szt.)
19. Uchwyty dla osób z dysfunkcjami w łazienkach. (12 szt.)
20. Bateria prysznicowa natynkowa ze słuchawką bez deszczownicy. (6szt.)
21. Stelaż wc podwieszany slim i płytki miski wc. (6szt.)
22. Dostosowanie instalacji wodkan w łazienkach do nowej aranżacji. (wymiana)
23. Płytki ściennie i podłogowe 60x60 wg części graficznej projektu.
24. Płytki na ścianach do wysokości ościeżnicy wg części graficznej projektu.
25. Szafka umywalkowa + umywalka + bateria + lustro + kinkiet nad lustrem. (6szt.)
26. Wymiana sufitów na nowe - sufit rastrowy 60x60 na podkonstrukcji wg części graficznej projektu.
27. Zmiana położenia drzwi łazienkowych w pokoju 91, w pozostałych pokojach również w przypadku kolizji z drzwiami wejściowymi.
28. Wymiana rury żeliwnej od deszczówki na rurę pcv z zabudową z gk i rewizją w pokoju 93.

#### UWAGI OGÓLNE:

1. DOBÓR PRODUKTÓW, PRODUKTÓW ORAZ MATERIAŁÓW PRZEWIDZIANYCH W PROJEKcie KĄDORAZOWO DO AKCEPTACJI INWESTORA.
2. Wszelkie wymiary należy zweryfikować na budowie, przed zamówieniem.
3. Wszelkie zmiany dotyczące funkcjonalności placówki należy każdorazowo zgłaszać i uzgodnić z inwestorem.
4. Wszelkie nieopisane kolorem malowania wnętrza placówki (ściany i sufity GK) malować na kolor biały.
5. W STREFACH MONTAŻU URZĄDZEŃ DO ŚCIAN GK NA ICH SZEROKOŚCI STOSOWAĆ WZMOCNIENIE Z PŁYTY OSB PRZYKROJONEJ DO PROFILU GK.

#### JEDNOSTKA PROJEKTOWA:

DOMKOWISKO.PL SP.Z.O.O., UL.SAFRANÓW 9, 04-769 WARSZAWA

#### INWESTOR:

MIASTO STOŁECZNE WARSZAWA, 00-950 WARSZAWA, PL. BANKOWY 5/6  
DOM POMOCY SPOŁECZNEJ "POD BRZOZAMI", 03-007 WARSZAWA,  
UL.BOHAŁERÓW 46/48

#### FAZA:

PW

#### ADRES OBIEKTU:

UL. BOHAŁERÓW 46/48, 03-007 WARSZAWA

#### NAZWA INWESTYCJI:

PROJEKT MODERNIZACJI 6 POKOI MIESZKALNYCH WRAZ Z ŁAZIENKAMI W BUDYNKU DOMU POMOCY SPOŁECZNEJ "POD BRZOZAMI"

#### BRANŻA: ARCHITEKTURA

PROJEKTANT:	NR UPR.:	PODPIS:
MGR INŻ. ARCH. KAROL JURCZYK	MA/045/22	
SPRAWDZAJĄCY:	NR UPR.:	PODPIS:

BRANŻA: ARCHITEKTURA	SKALA: 1:50	DATA: 25.11.25
NAZWA RYSUNKU:		NR RYSUNKU:
INTERWENCJE BUDOWLANE POKÓJ 92		A16